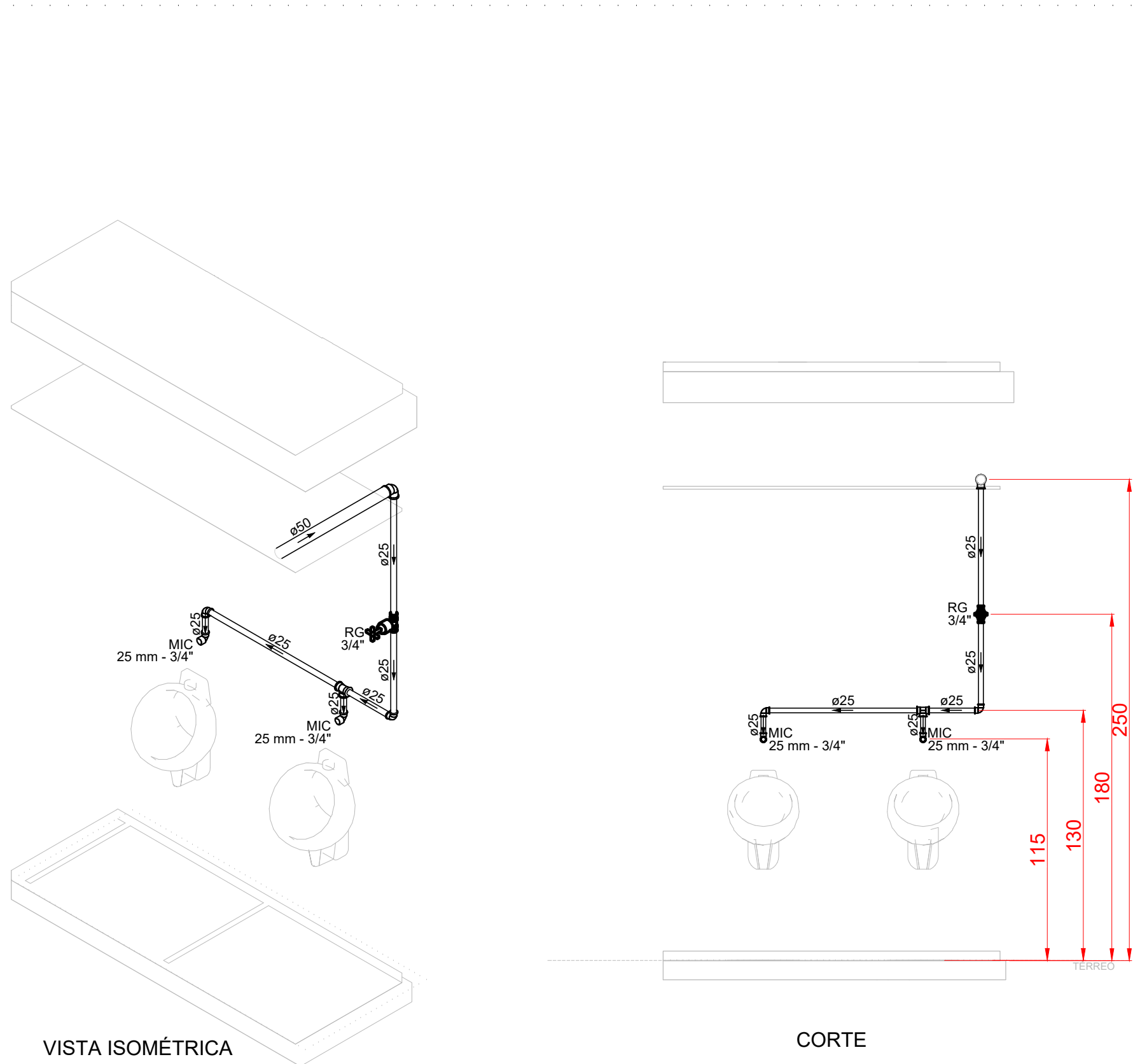
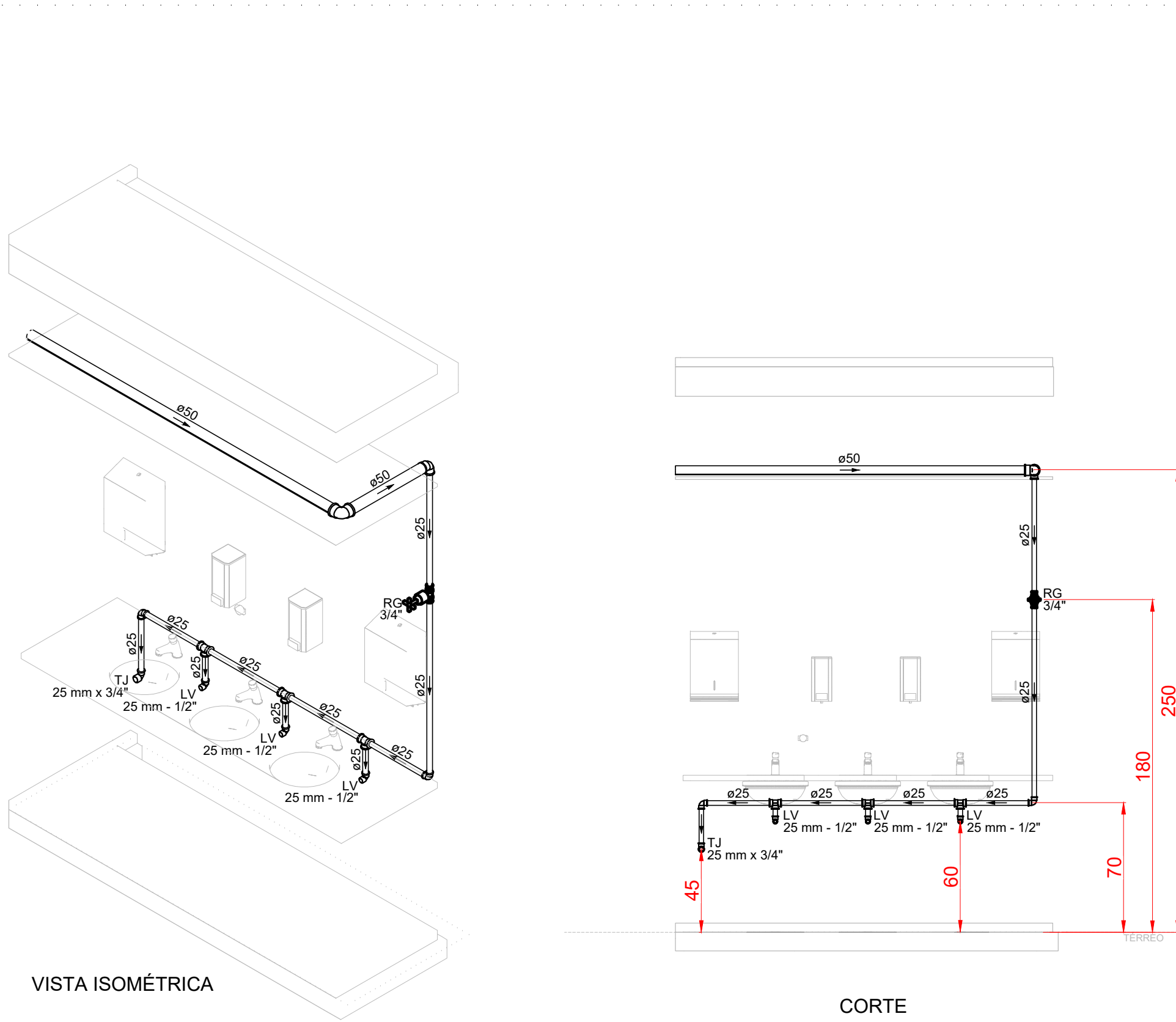


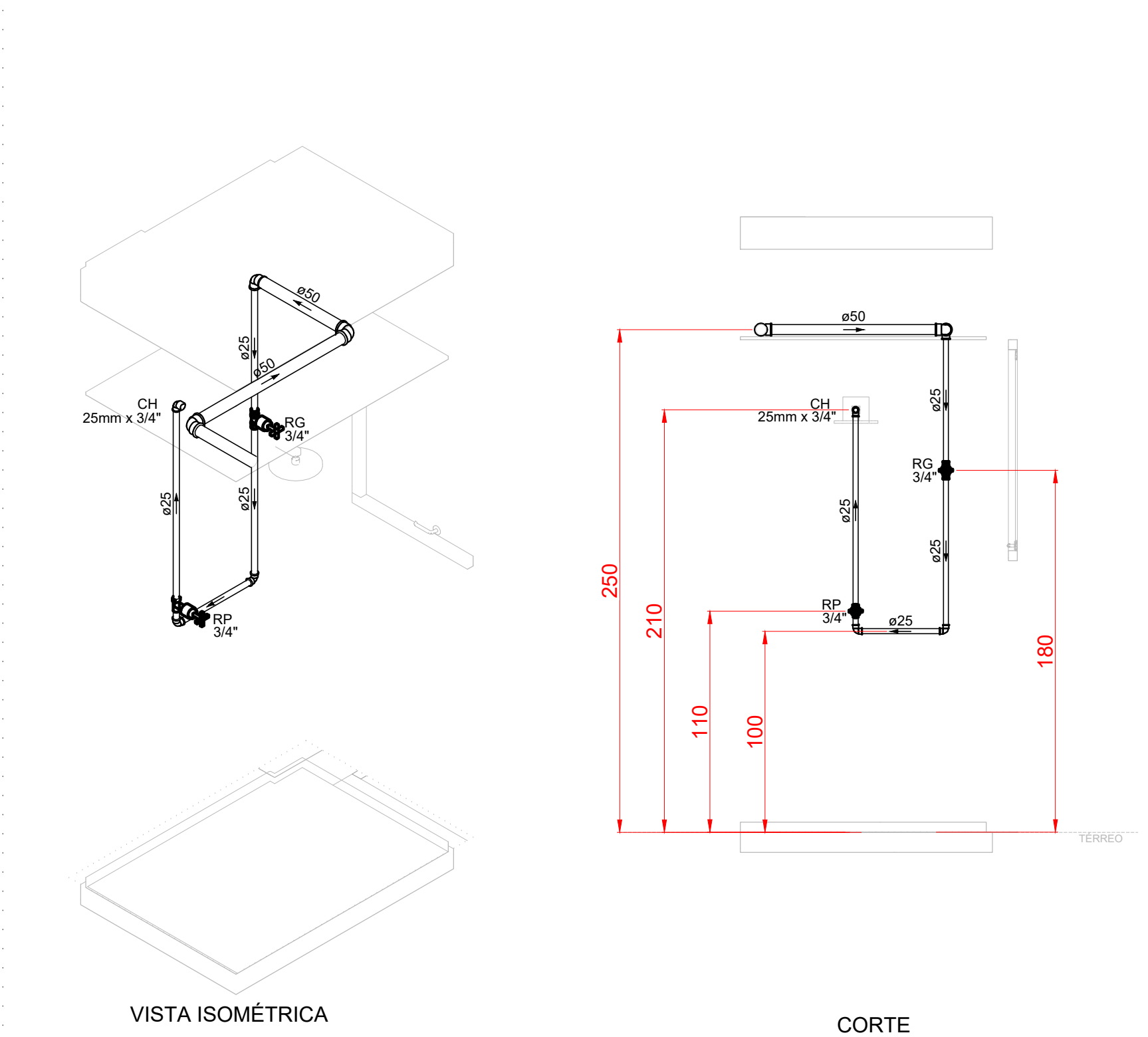
DETALHE HID-1  
ESCALA 1:25



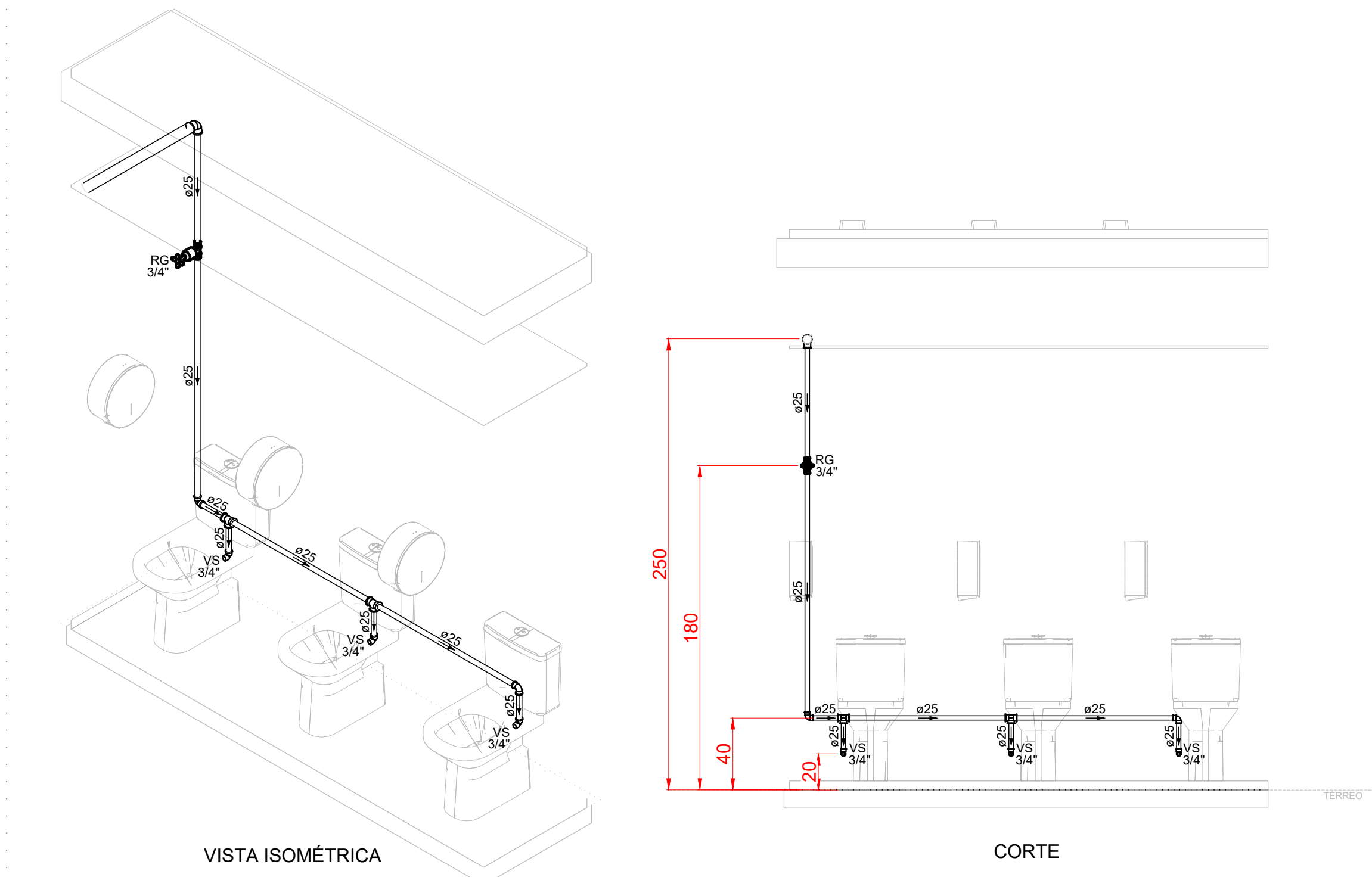
DETALHE HID-2  
ESCALA 1:25



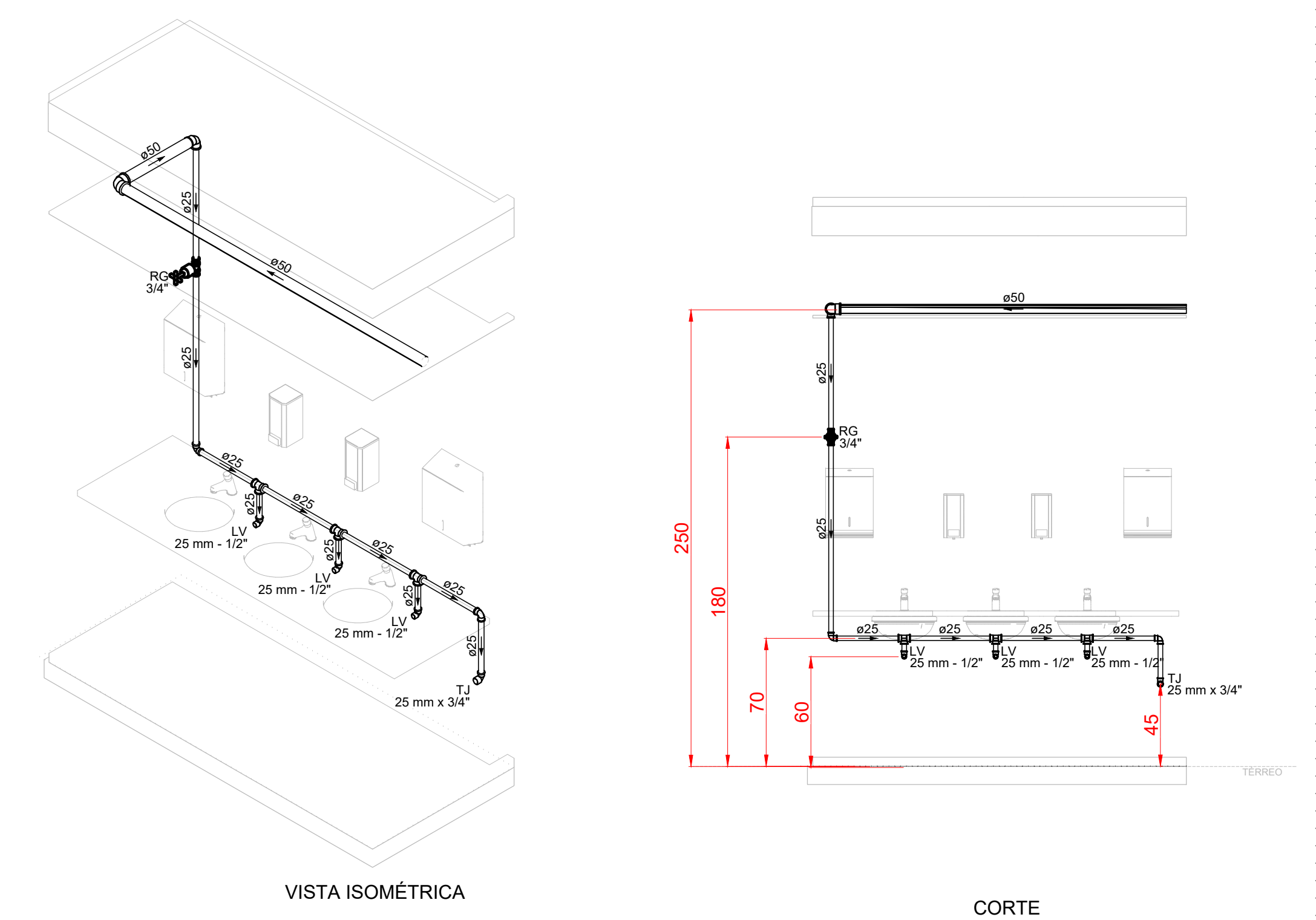
DETALHE HID-3  
ESCALA 1:25



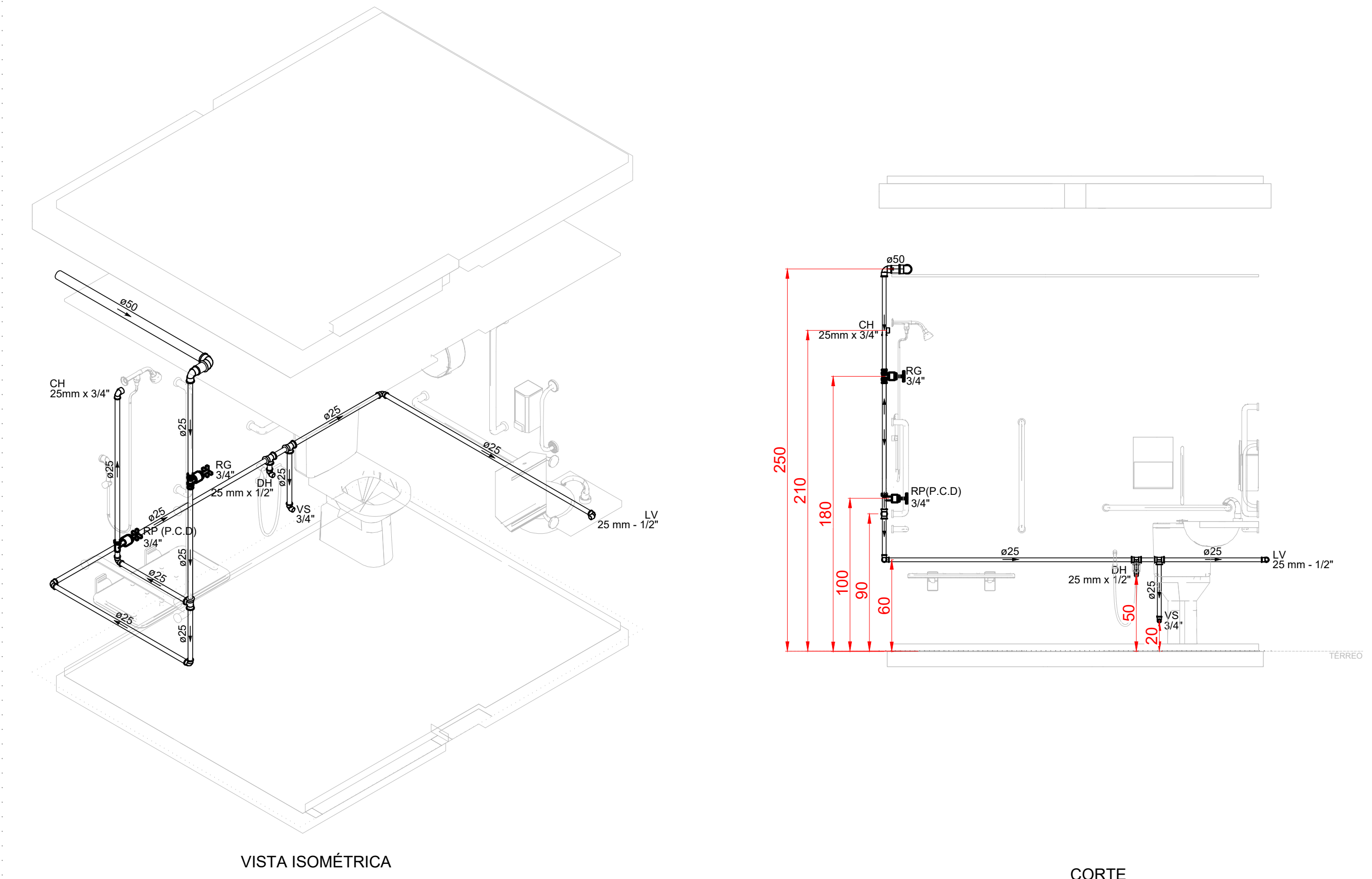
DETALHE HID-4  
ESCALA 1:25



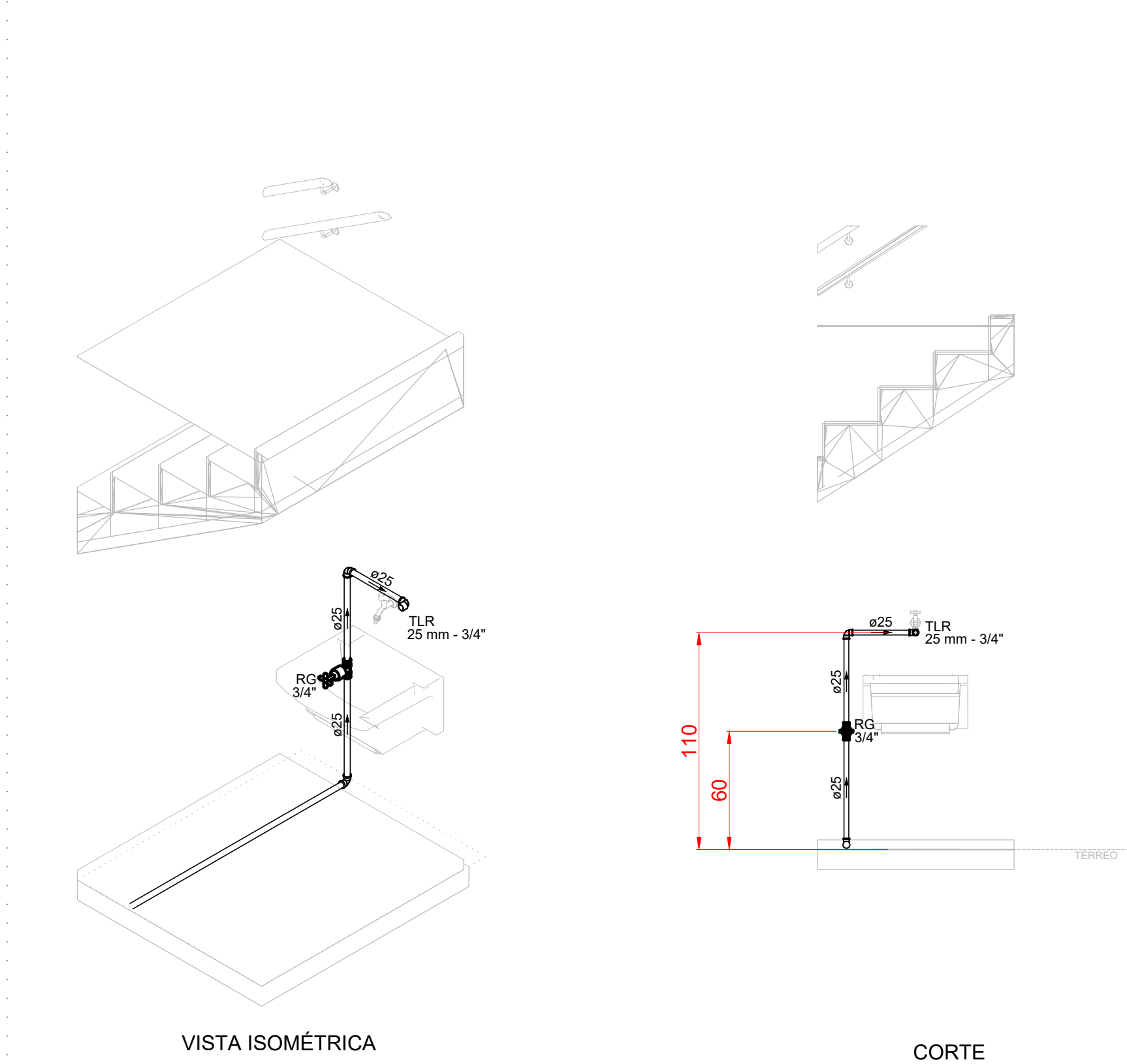
DETALHE HID-5  
ESCALA 1:25



DETALHE HID-6  
ESCALA 1:25



DETALHE HID-7  
ESCALA 1:25



DETALHE HID-8  
ESCALA 1:25

ALTURA DOS PONTOS HIDRÁULICOS		
SIGLA	ITEM	ALTURA (cm)
		ADULTO / INFANTIL
LV	LAVATÓRIO	60 / 40
PIA	PIA DE BANCADA	60 / -
PIA	PIA DE PAREDE	110 / -
VS	VASO SANITÁRIO C/ CAIXA ACOPLADA	20 / 20
CH	CHUVEIRO	210 / 210
RP	REGISTRO DE PRESSÃO	110 / 55
RS	REGISTRO DE PRESSÃO - P.C.D	100 / 100
RG	REGISTRO DE GAVETA - ALTO	160 / -
RG	REGISTRO DE GAVETA - BAIXO	60 / -
TLR	TANQUE DE LAVAR	110 / -
TJ	TORNEIRA DE JARDIM	45 / -
DH	DUCHA HIGIÊNICA	50 / 50
MIC	MICTÓRIO	115 / 115
BE	BEBEDOURO - ALTO	120 / 120

NOTAS:

- TODOS OS TUBOS E CONEXÕES DO ALIMENTADOR PREDIAL E DA REDE PREDIAL DE DISTRIBUIÇÃO DE ÁGUA FRIA SERÃO EM PVC RÍGIDO SOLDÁVEL CLASSE 15;
- A INTERLIGAÇÃO DA REDE DE ÁGUA FRIA SERÁ COM A REDE DA CONCESSIONÁRIA LOCAL, POR TUBO DE Ø 50 mm À PARTIR DO PONTO DE LIGAÇÃO A SER DISPONIBILIZADO PELA CONCESSIONÁRIA;
- O DIMENSIONAMENTO DO ALIMENTADOR E RAMAL PREDIAL FOI FEITO COM BASE NUMA PRESSÃO MÍNIMA DE 40 m.c.a. CONFORME NBR 5626;
- O DIÂMETRO DA TUBULAÇÃO É INDICADO EM mm;
- TODAS AS COTAS ESTÃO INDICADAS EM cm;
- PARA FAZER A TRANSIÇÃO ENTRE AS TUBULAÇÕES PLÁSTICAS E AS PEÇAS METÁLICAS DEVE SER UTILIZADO CONEXÕES COM BUCHA DE LATÃO;
- AS TUBULAÇÕES DE ÁGUA EXECUTADAS INTERNAMENTE ÀS PAREDES DE ALVENARIA, SERÃO FIXADAS POR MEIO DE CHUMBAMENTO;
- NA INSTALAÇÃO DA TUBULAÇÃO APARENTE DE ÁGUA, OS TUBOS DEVEM SER FIXADOS COM ABRAÇADEIRAS DE SUPERFÍCIES INTERNAS LISAS E LARGAS;
- EXECUTAR ESSE PROJETO JUNTAMENTE COM O PROJETO ESTRUTURAL;
- OS RESERVATÓRIOS SERÃO DE POLIETILENO, SENDO DOIS RESERVATÓRIOS COM CAPACIDADE DE 15000 LITROS CADA E UM RESERVATÓRIO COM CAPACIDADE DE 10000 LITROS, TOTALIZANDO UMA RESERVA PARA CONSUMO DE 40000 LITROS;
- NÃO ESTÃO INCLUSOS NO PROJETO:
  - PROJETO MECÂNICO E DETALHAMENTO DE SUPORTES OU OUTROS DISPOSITIVOS;
  - DESENVOLVIMENTO TÉCNICO DE SOLUÇÕES E PRODUTOS NÃO CONVENÇIONAIS OU ESPECIAIS PARA EXECUÇÃO DAS INSTALAÇÕES.

REV. 03	31/03/25	ATUALIZAÇÕES DE PROJETO APÓS ANÁLISE	DAC		
REV. 02	24/02/25	ATUALIZAÇÕES DE PROJETO APÓS ANÁLISE	DAC		
REV. 01	30/10/24	REVISÃO DE PROJETO COMPLETO	DAC		
REV. 00	02/02/24	EMISSÃO INICIAL	DAC		
REVISÃO/ DATA :   DESCRIÇÃO:			RESP.:		
CLIENTE					
<div><div></div><div>Prefeitura Municipal de Pouso Alegre</div></div>					
PROJETO		COORDENAÇÃO			
<div> Rua Cel. Joaquim Francisco, 341, Bairro Varginha CEP: 37501-052 - Itajubá / MG Tel: (31) 2143-1907 www.dacengenharia.com.br</div>		<div>ALOSIO CAETANO FERREIRA - CREA: MG-97.1320</div> <div>RESPONSÁVEL TÉCNICO E AUTOR</div> <div>RAFAEL BARBOSA CARREIRA - CAU: 004155411-5</div>			
EMPENHAMENTO					
CONSTRUÇÃO DA ESCOLA MUNICIPAL ALEGRINHO					
ENDEREÇO		DISCIPLINA			
RUA LOURDES DE SOUZA SANTOS, COLINA VERDE POUSO ALEGRE - MINAS GERAIS		HIDRÁULICO			
ASSUNTO		FASE DO PROJETO			
PROJETO DE INSTALAÇÕES HIDRÁULICAS DETALHES (HID-1 ATÉ HID-8) DO TÉRREO TABELAS, LEGENDAS E NOTAS		EXECUTIVO			
		FOLHA Nº.			
		03/10			
DATA: 02/02/2024	ESCALA: INDICADA	R02	APROVADO: DAC-PMPA-ALEG-PE-AF-R03.DWG		